

Munți și istorie în piatră, la Hunedoara și în Țara Hațegului

Zona Hunedoarei și Hațegului este extrem de bogată în monumente medievale de primă clasă – fotogenicul castel al Corvinilor este doar vârful icebergului... Găsim aici multe biserici din piatră furată din monumente romane, fresce în culori vii și sate pitorești, monumente din toate timpurile istoriei Transilvaniei.

Iar Munții Retezat sunt mai mult decât doar fundal: cu noi există opțiunea de a face drumeții în inima de piatră a acestui parc național.



Traseu și program turistic

Zona Hațeg – Hunedoara: istorie și munți

Regiunea se află în sud-vestul Transilvaniei, îmbinând culmi montane de până la 2500 metri înălțime (cel mai faimos masiv este bineînțeles Retezatul) cu depresiuni roditoare, cu multe localități mici (sate) cu rezonanță istorică.



Prin **istorie** zona a pendulat între centru de prim rang și statutul de periferie obscură. Regiunea se afla în inima Daciei și și-a păstrat importanța și după cucerirea romană. Aici s-a aflat capitala provinciei romane – Ulpia Traiana Augusta **Sarmisegetuza**. Ruinele romane nu sunt însă prea spectaculoase căci, de-a lungul veacurilor, țărânul hațegan a „reciclat” pietrele masive tăiate de romani, construindu-și din ele pe la începutul mileniului al II-lea biserici a căror faimă

între specialiști a trecut demult hotarele României. Bisericele de la **Densuș, Sântămărie-Orlea, Strei, Strei-Sângeorgiu, Peșteana** (toate făcând parte din „trend-ul” hațegan al sec. XIII-XIV) etc. sunt vedetele tăcute ale zonei – doar cunoscătorii le vizitează, ele fiind ocolite de turismul mainstream. Dacă micuța biserică din Densuș fascinează prin arhitectură (micul monument este un puzzle extrem de interesant!), în schimb la Strei și la Sântămărie-Orlea admirăm frescele de o valoare incontestabilă. Mai găsim lângă Hațeg și nenumărate ruine ale unor mici castele și cetăți, ridicate în Evul Mediu de cnezii români ce și-au menținut autonomia sub coroana regilor maghiari. Iar cireșa de pe tort o reprezintă **Castelul Huniazilor**, cel mai mare și bine păstrat castel medieval din țară.

Monumentele zonei Hațeg sunt în număr atât de mare, încât se poate face un program de turism **exclusiv** cultural. Însă aici avem și **atracții naturale** de primă clasă.



Se remarcă în mod deosebit **Munții Retezat**, constituind unul dintre cele mai faimoase parcuri naționale din România. Crestele alpine ale acestui masiv din vulcanite (granite, granodiorite) ating 2500 metri. În cuaternar văile au fost sculptate de ghețari de mari dimensiuni; aceștia au dispărut demult, au rămas însă căldări glaciare cu zeci de lacuri – cel mai mare și mai faimos fiind **Lacul Bucura**. Spre sud se află așa-zisul „**Retezatul Mic**” (**Masivul Piule – Piatra lui Iorgovan**), (și acesta atinge 2000 de metri), care, fiind format din calcare albe, prezintă un excepțional carst alpin: avene, peșteri, doline, canioane seci, câmpuri de lapiezuri.

Nu doar Retezatul oferă atracții naturale: la poalele masivului, lângă satul Peșteana, putem vedea o **mlaștină cu plante carnivore** (*Drosera sp.*), într-o pitorească zonă de deal. Iar lângă Hațeg se poate vizita faimoasa **rezervație de zimbri** din Pădurea Slivuț.

În pagina următoare vă prezentăm câteva variante de programe / combinații pentru a vizita acest frumos colț al Transilvaniei.

SC Tymes Globetrotter SRL
Str. Lisabona 7/1A, **Timisoara** 300603
T/F: +40256203015 @: info@tymestours.ro
Contact: Cristian Badoiu, +40 722 525 734



tymes tours

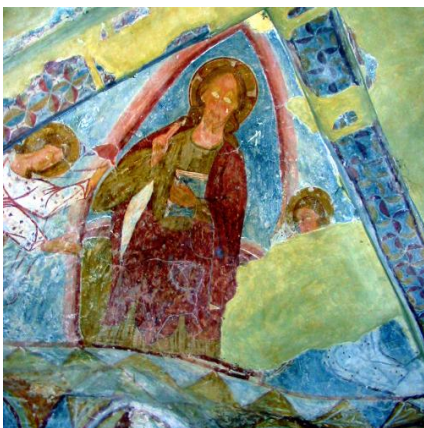
Tymes Globetrotter SRL

Munți și istorie în piatră, la Hunedoara și în Țara Hațegului



Programul efectiv va fi fie **exclusiv turism cultural** (vizite de monumente), fie un **amestec de turism cultural și turism activ**, în combinația decisă de Dumneavoastră.

Recomandările pentru **vizite (turism cultural)** au fost enumerate în pagina anterioară; aflați mai multe despre potențialului zonei din **albumul dedicat acestei excursii**, precum și **albumul dedicat zonei Hațeg-Hunedoara**.



În ceea ce privește **turismul activ în Retezat**, am selectat trei trasee accesibile oricărui turist cu condiție fizică medie:

1. **Drumeție spre Lacul Bucura**, cu două variante: 4h / ↑500 / ↓500 sau 7.5 h / ↑750 / ↓1000. Se pleacă de la Poiana

Pelegii în urcuș moderat până la Lacul Bucura. De aici coborâm pe aceeași potecă (var. 1), sau continuăm spre Șaua Slăveiu – Cracul Slăveiului și coborâm la Lunca Berhina (var. 2), unde ne așteaptă microbuzul.

2. **Drumeție spre Vf. Albele – Vf. Piatra lui Iorgovan** 6h / ↑800 / ↓800. Se urcă prin pădure de molid, apoi pe pajiști și prin jnepeniș, spre Vf. Albele. Un aven imens, plin cu zăpadă, se află pe partea sudică, dincolo de vârf (vedem avenul doar de la exterior). Continuăm pe culme (cu vederi largi în toate direcțiile) spre Vf. Piatra lui Iorgovan, ale cărui calcare albe scilpesc orbitor în soare; apoi pe spinarea Stănuleților Mari mai întâlnim alte avene. Din Șaua Soarbele coborâm în valea Lăpușnicul Mare, la microbuz.

3. **Drumeție spre Valea Soarbele – Pasul Jiu-Cerna** 5-6h / ↑750 / ↓550. De la drumul forestier pornim în urcuș spre Șaua Soarbele, unde ajungem după cca. 2 ore. Coborâm lejer spre sud prin Valea Soarbele, o zonă în care relieful glaciatic și cel carstic se îmbină într-un mod unic în Carpați. Trecem pe lângă stâna Soarbele (în sezon: posibil degustare brânză) și intrăm în pădurea virgină de fag de la obârșia Văii Cernei. Vedem un aven întunecat, cu gura largă. Prin poienile luminoase din zona pasului Jiu-Cerna ajungem curând la microbuz. Ne

întoarcem la Timișoara fie via Petroșani –Hațeg, fie prin Herculane – Caransebeș. Pentru luarea deciziilor vis-a-vis de drumeția montană în Retezat vă rugăm să consultați on-line **albumul** corespunzător.



... și iată câteva variante de excursii...

- pentru **excursie de o zi**: vizite la Hunedoara (castel; prânz), Densuș și Sarmisegetuza.
- pt. **excursie de două zile: Z1** (sâmbătă) – vizită la Densuș, mlaștina de la Peșteana, biserica din Sântămărie Orlea (prânz la castel Kendeffy), biserica și cimitirul din Ostrov. **Z2** (duminică) – rezervația de zimbri Hațeg, biserica din Strei, castelul Huniazilor.
- pt. **excursie de trei zile: Z1** (vineri după-amiaza) – vizită la Sarmisegetuza. **Z2** (Sâ) – drumeție în Munții Retezat, la Lacul Bucura. **Z3** (Du) – Densuș, mlaștina de la Peșteana, biserica de la Sântămărie-Orlea, castelul Huniazilor.

Servicii incluse

- ✓ ghidaj profesionist, calificat
- ✓ vizite și program conform descrierii și obiectivelor alese (în cazul în care alegeți și trasee de drumeție: vă vom da indicații exacte pentru echipament)
- ✓ trei mese pe zi; cina cu trei feluri de mâncare, prânz restaurant sau pachet hrană rece (sandwich-uri, fructe) pentru evt. traseu montan
- ✓ cazare la pensiune în Retezat (Râul Mare), fiecare cameră cu baie proprie (recomandăm **Pensiunea Retezat**)
- ✓ transport cu microbuz climatizat sau cu micicar – funcție de mărimea grupului și de alegerea Dumneavoastră

Prețurile sunt diferențiate funcție de mărimea grupului, sezon, programul efectiv ales etc. Vă înmănăm cu plăcere prețurile corespunzătoare separat, conform cerințelor Dumneavoastră concrete.



SC Tymes Globetrotter SRL
Str. Lisabona 7/1A, **Timisoara** 300603
T/F: +40 256 203015 @: info@tymestours.ro
Contact: Cristian Badoiu, +40 722 525 734



tymes tours

Tymes Globetrotter SRL